

Proyecto InvesTAJO

UN VISOR PARA RECOGER LOS PROBLEMAS DEL TAJO Y SUS RÍOS

www.visorcatedradeltajo.org
<https://catedradeltajo.es/>

PARTICIPA RECOGIENDO EN TU MÓVIL
LAS PRESIONES E INCIDENCIAS
DEL RÍO DE TU LOCALIDAD

VISUALIZA EN LA WEB LOS
PROBLEMAS DE LOS RÍOS DE LA
CUENCA DEL TAJO



Cátedra del
t a j o

Fundación
SOLISS UCLM Universidad de
Castilla-La Mancha

CON LA COLABORACIÓN DE:



GOBIERNO
DE ESPAÑA

MINISTERIO
DE CIENCIA
E INNOVACIÓN

FECYT
INNOVACIÓN



El proyecto InvesTAJO

Ciencia ciudadana

Identificación de presiones en los ríos de la cuenca del Tajo

Presión: es cualquier incidencia o impacto generado por los usos y actividades humanas y que alteran la calidad del río.

Pueden ser legales e ilegales

CON LA COLABORACIÓN DE:



El proyecto InvesTAJO

Recogida de presiones a través del móvil o tableta



Cátedra del
ta
Lo

Universidad de
Castilla-La Mancha
SOLISS

CON LA COLABORACIÓN DE:



Visor-web de presiones

Recopilación de información sobre el estado de los ríos de la cuenca del Tajo

Información accesible y posibilidad de análisis

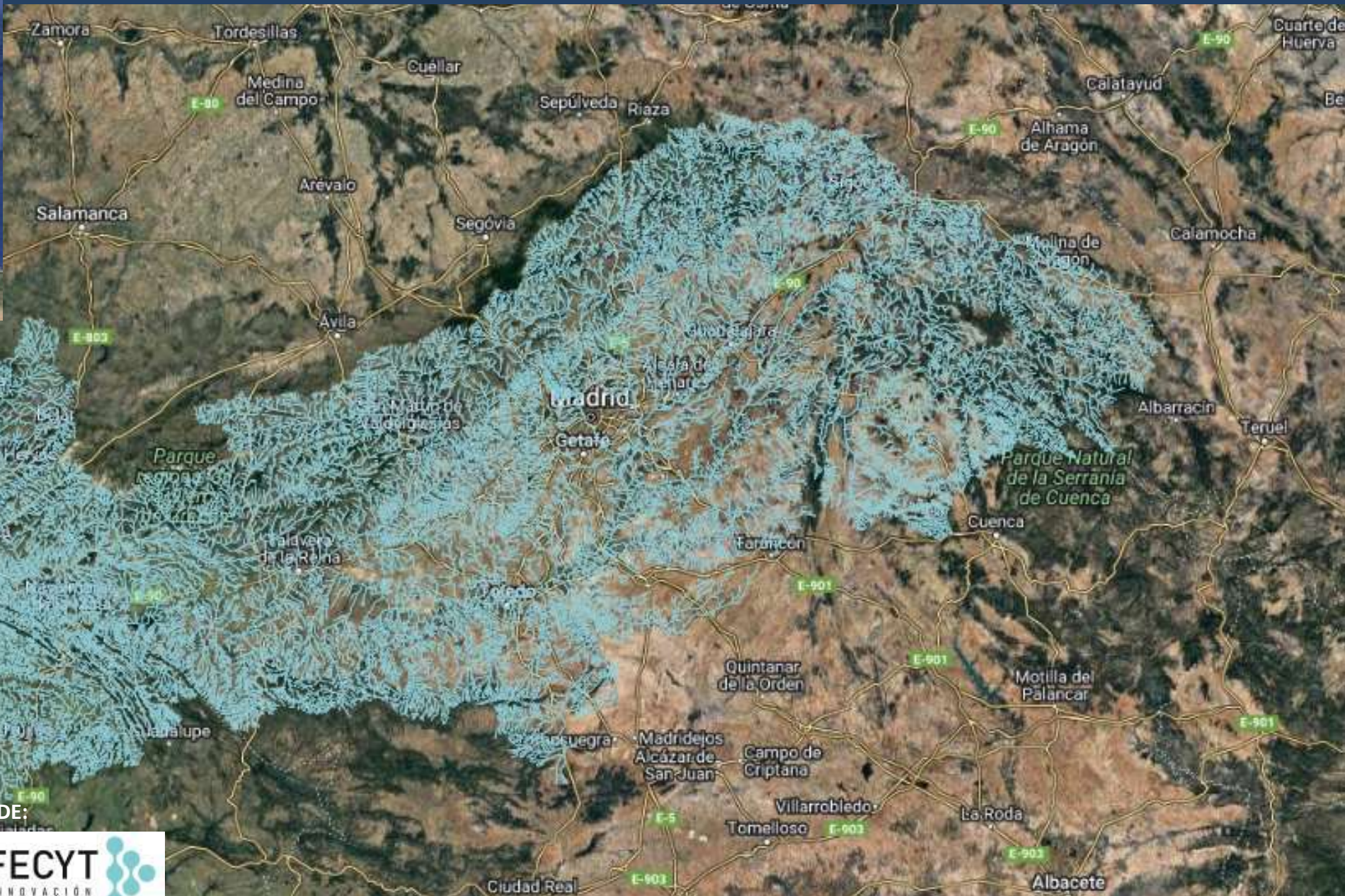
ID de la presión	Río
01876	Cuadarrama
Municipio	
Mostoles	
Presión principal	Presión secundaria
A3 Vertido edar	A8 Arroyo contaminado
Observaciones	
Arroyo del Soto contaminado especialmente por los vertidos de la EDAR de El Soto, en Mostoles, propiedad del Canal de Isabel II vertido localizado en las coordenadas 423.780 -4.464.640. En junio de 2020 tiene una autorización de vertido anual de 10.807.802 m3. Dentro de LIC y ZIC Cuenca del Rio Cuadarrama y del Parque Regional del curso medio del rio Cuadarrama.	
Paraje	Coordenadas
Parque Coimbra	40.0005, -334338
Posibles actuaciones	
Revisión de la autorización de vertido, estableciendo parámetros más exigentes que hagan cumplir los objetivos de buen estado de la cuenca receptora.	
Margen	Fecha
izquierda	14/11/2022
Link	



CON LA COLABORACIÓN DE:



Ámbito de InvesTAJO



CON LA COLABORACIÓN DE:



Universidad de Castilla-La Mancha SOLISS

📄 tabla de contenidos + x

🏠 árbol de servicios + x

100 metros

100 metros

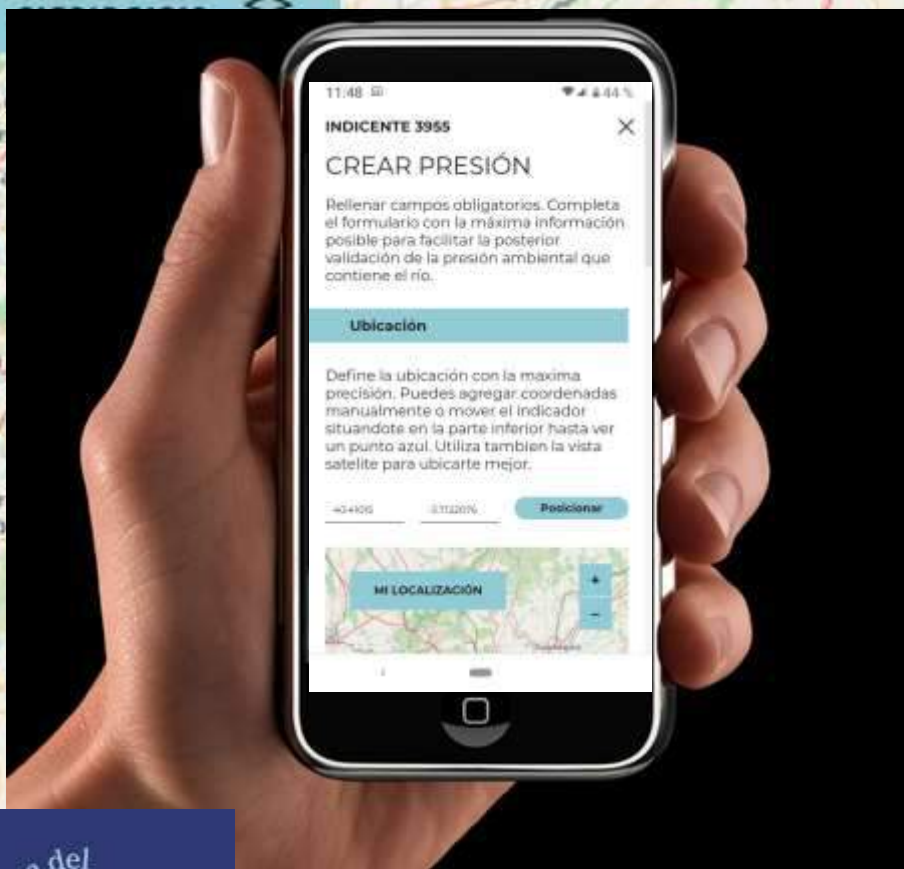
CON LA COLABORACIÓN DE:



Actividades: Visor-web www.catedradeltajovisor.org

VISOR DE PRESIONES CUENCA DEL TAJO

Cuenca del Tajo Mi Cuenta



JARAMA vivo

Visor de presiones de ríos de Madrid (2012)



CON LA COLABORACIÓN DE:



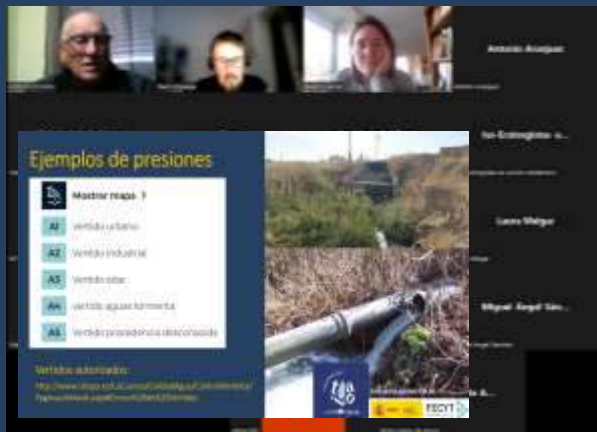
Actividades: Difusión y formación

30 de noviembre
Presentación Toledo

2 de marzo
Presentación on-line

3 de marzo
Presentación Guadalajara

4 de mayo
I Jornada Ciencia Ciudadana UCLM



Cátedra del
taLo

Universidad de
Córdoba y Murcia

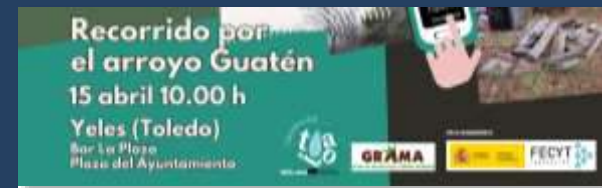
CON LA COLABORACIÓN DE:



Actividades de formación: Salidas de campo



Cátedra del Tajo UCLM-SOLISS @catedradeltaajo - 1 abr. Junto a @tajotoledo hemos recogido medio centenar de presiones en el río #Tajo. Seguimos aportando datos para el visor catedradeltajovisor.org @FECYT_Ciencia



Cátedra del Tajo UCLM-SOLISS @catedradeltaajo - 15 abr. El Guatén, en Yeles, es un río en muy mal estado ambiental: canalizado, desprovisto de su espacio, sin apenas vegetación ribereña y con vertidos que contaminan sus aguas. Con @asociaciongrama hemos registrado multitud de incidencias en catedradeltajovisor.org @FECYT_Ciencia



Jornada de análisis y conclusiones

Proyecto **InvestAJO**

Jornada de análisis y conclusiones

Objetivo: Analizar y discutir los resultados del proyecto y llegar a conclusiones

Destinatarios: Colectivos participantes en InvestAJO.

10 junio 16.00 h
Aranjuez
Cortijo de San Isidro

Cátedra del **t.a.l.o.**

CON LA COLABORACIÓN DE:



CON LA COLABORACIÓN DE:



Resultados



3.421 presiones inventariadas

45 personas inscritas

Participación colectiva de distintos colectivos ciudadanos



CON LA COLABORACIÓN DE:



Resultados

Evolución en la recogida de presiones

Visor de Jarama Vivo



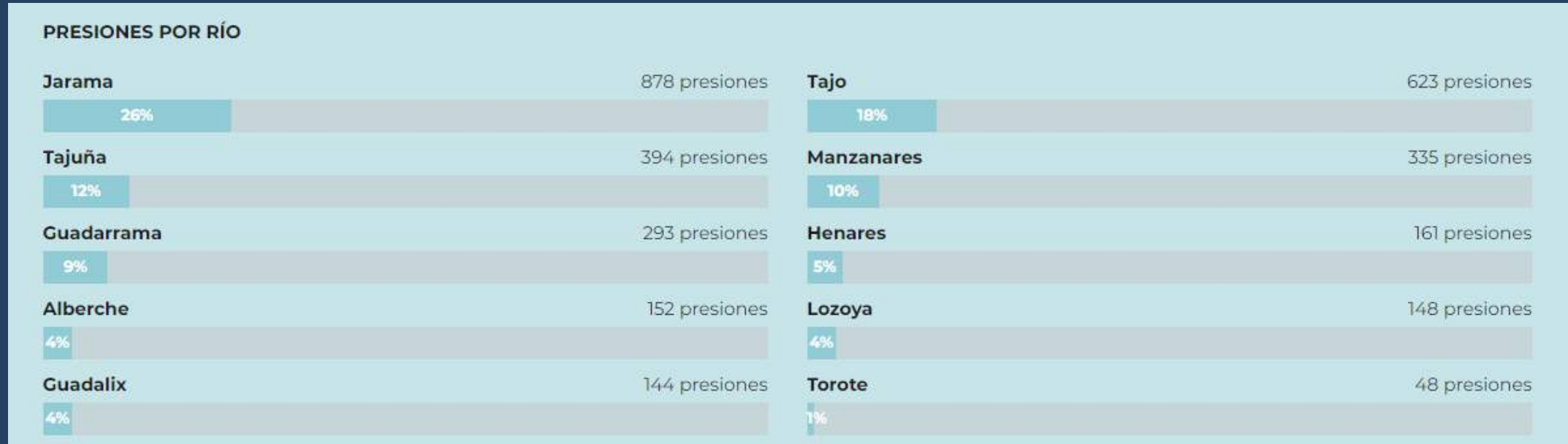
InvesTAJO

25% de la presiones han sido recogidas en el nuevo visor

2023 835 Presiones	2022 58 Presiones	2021 33 Presiones
2020 464 Presiones	2019 368 Presiones	2018 322 Presiones
2017 616 Presiones	2016 238 Presiones	2015 10 Presiones
2014 265 Presiones	2013 206 Presiones	2012 0 Presiones

Resultados

Ríos trabajados: 36 ríos de toda la cuenca del Tajo



92,8% de todas las presiones

Resultados

PRESIONES POR PROVINCIA



57% de las presiones recogidas en 2023 corresponden a C-LM, CyL y Extremadura

Resultados

Tipos de presiones encontradas

Tipo de presión	Número encontrado	Porcentaje (%)
Actividades que afectan la zona de policía (graveras, explotaciones forestales, explotaciones agrarias, cerramientos, tendidos eléctricos, áreas recreativas...)	955	30,0
Presiones sobre la calidad de las aguas (vertidos y residuos)	814	25,6
Alteraciones morfológicas (presas, azudes, protección de márgenes, canalizaciones)	426	13,4
Ocupación del DPH y zona de servidumbre	275	8,6
Infraestructuras en desuso	129	4,1
Detracción de caudales (bombeos y captaciones)	111	3,5
Otras alteraciones	474	14,9

Resultados

Tipos de presiones encontradas

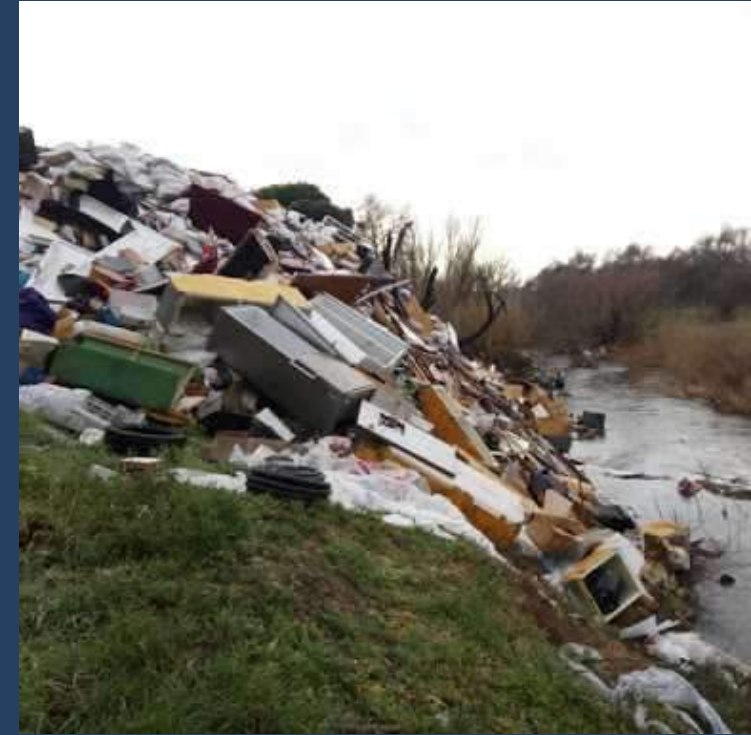
Tipo de presión	Número encontrado	Porcentaje (%)
Actividades que afectan la zona de policía (graveras, explotaciones forestales, explotaciones agrarias, cerramientos, tendidos eléctricos, áreas recreativas...)	955	30,0
Presiones sobre la calidad de las aguas (vertidos y residuos)	814	25,6
Alteraciones morfológicas (presas, azudes, protección de márgenes, canalizaciones)	426	13,4
Ocupación del DPH y zona de servidumbre	275	8,6
Infraestructuras en desuso	129	4,1
Detracción de caudales (bombeos y captaciones)	111	3,5
Otras alteraciones	474	14,9



Resultados

Tipos de presiones encontradas

Tipo de presión	Número encontrado	Porcentaje (%)
Actividades que afectan la zona de policía (graveras, explotaciones forestales, explotaciones agrarias, cerramientos, tendidos eléctricos, áreas recreativas...)	955	30,0
Presiones sobre la calidad de las aguas (vertidos y residuos)	814	25,6
Alteraciones morfológicas (presas, azudes, protección de márgenes, canalizaciones)	426	13,4
Ocupación del DPH y zona de servidumbre	275	8,6
Infraestructuras en desuso	129	4,1
Detracción de caudales (bombeos y captaciones)	111	3,5
Otras alteraciones	474	14,9



Resultados

Tipos de presiones encontradas

Tipo de presión	Número encontrado	Porcentaje (%)
Actividades que afectan la zona de policía (graveras, explotaciones forestales, explotaciones agrarias, cerramientos, tendidos eléctricos, áreas recreativas...)	955	30,0
Presiones sobre la calidad de las aguas (vertidos y residuos)	814	25,6
Alteraciones morfológicas (presas, azudes, protección de márgenes, canalizaciones)	426	13,4
Ocupación del DPH y zona de servidumbre	275	8,6

Infraestructuras en desuso

Detracción de caudales (bombeos y

Otras alteraciones



Resultados

Tipos de presiones encontradas

Tipo de presión	Número encontrado	
Actividades que afectan la zona de policía (graveras, explotaciones forestales, explotaciones agrarias, cerramientos, tendidos eléctricos, áreas recreativas...)	955	
Presiones sobre la calidad de las aguas (vertidos y residuos)	814	25,6
Alteraciones morfológicas (presas, azudes, protección de márgenes, canalizaciones)	426	13,4
Ocupación del DPH y zona de servidumbre	275	8,6
Infraestructuras en desuso	129	4,1
Detracción de caudales (bombeos y captaciones)		
Otras alteraciones		



Resultados

Tipos de presiones encontradas

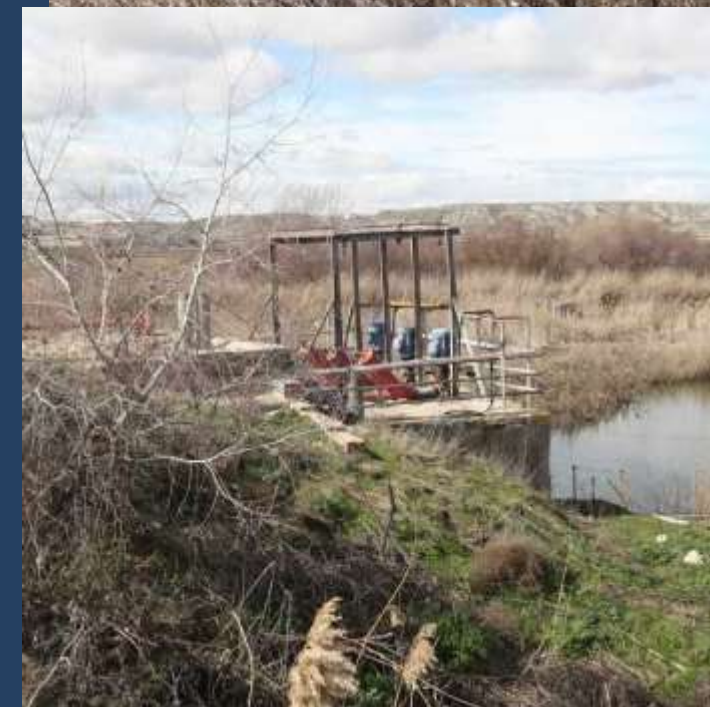
Tipo de presión		
Actividades que afectan la zona de policía (graveras, explotaciones forestales, explotaciones agrarias, cerramientos tendidos eléctricos, áreas recreativas...)		
Presiones sobre la calidad de las aguas (vertidos y residuos)	814	25,6
Alteraciones morfológicas (presas, azudes, protección de márgenes, canalizaciones)	426	13,4
Ocupación del DPH y zona de servidumbre	275	8,6
Infraestructuras en desuso	129	4,1
Detracción de caudales (bombeos y captaciones)	111	3,5
Otras alteraciones	474	14,9



Resultados

Tipos de presiones encontradas

Tipo de presión	Número encontrado	Porcentaje (%)
Actividades que afectan la zona de policía (graveras, explotaciones forestales, explotaciones agrarias, cerramientos, tendidos eléctricos, áreas recreativas...)	955	30,0
Presiones sobre la calidad de las aguas (vertidos y residuos)	814	25,6
Alteraciones morfológicas (presas, azudes, protección de márgenes, canalizaciones)	426	13,4
Ocupación del DPH y zona de servidumbre	275	8,6
Infraestructuras en desuso	129	4,1
Detracción de caudales (bombeos y captaciones)	111	3,5
Otras alteraciones	474	14,9



Resultados

Tipos de presiones encontradas

Tipo de presión	Número encontrado	Porcentaje (%)
Actividades que afectan la zona de policía (graveras, explotaciones forestales, explotaciones agrarias, cerramientos, tendidos eléctricos, áreas recreativas...)	955	30,0
Presiones sobre la calidad de las aguas (vertidos y residuos)	814	25,6
Alteraciones morfológicas (presas, azudes, protección de márgenes, canalizaciones)	426	13,4
Ocupación del DPH y zona de servidumbre	275	8,6
Infraestructuras en desuso	129	4,1
Detracción de caudales (bombeos y captaciones)	111	3,5
Otras alteraciones	474	14,9



Resultados

Casuísticas similares: tramos bajos ríos madrileños y Tajo en Toledo

- Transformación del espacio fluvial por las actividades urbana, industrial y agrícola (con baja calidad del bosque de ribera)
- Alteraciones morfológicas longitudinales y transversales
- Vertidos y basuras (que ocasionan baja calidad de las aguas)
- Presencia de especies exóticas invasoras

Conclusiones

- Constatación de la utilidad de la herramienta en su componente de ciencia ciudadana. Información disponible para ciudadanía, y administraciones.
- Los cursos medios y bajos de los principales ríos analizados (Manzanares, Jarama, Guadarrama, Henares, tramo medio del Tajo...) sufren un importante proceso de degradación que afecta tanto a la calidad de sus aguas como a la alteración de las condiciones de su espacio fluvial.
- La mayor parte de los datos se han conseguido en la Comunidad de Madrid y zonas adyacentes, por lo que sería necesario avanzar en el conocimiento del resto de ríos de la cuenca.